



spark  
Italian inSight

VLM 視覺賦能

# AI 邊緣運算伺服器

秒級深度搜尋與跨來源影像分析

高達 400 TOPS 強悍算力

地端即時處理影像數據



## 搜尋資訊

攝影機位置：圖書館入口  
 對象特徵：白色衣服 / 藍色褲子  
 狀態：**待確認**  
 詳細資訊：穿著白色衣服與藍色褲子的人  
 標籤：人 白色衣服 藍色褲子



\*此款主機需搭配 Argo 影像管理平台使用。

## 核心功能



以圖搜圖

特徵快速鎖定目標



深度辨識

語意理解與深度分析



資料索引

跨來源數據整合分析



即時通知

即時觸發關鍵告警

## 應用場景



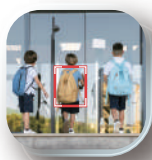
### 交通

車輛違規行為  
 特殊車輛辨識 (救護車/消防車/聯結車等)



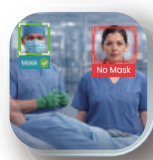
### 工廠

PPE 穿戴合規檢測與作業行為監控  
 降低工安風險



### 公共場所

人員與物件辨識  
 強化出入管理與異常事件偵測



### 醫院

醫療人員PPE穿戴檢測  
 確保作業安全與合規

## 產品特色



### 搭載高效 NPU 晶片

主機搭載耐能 (Kneron) 嵌入式 NPU 晶片，400 TOPS 總計算力驅動深度影像分析。於地端即時處理影像數據，減少 30% 的能源損耗，保障企業隱私、數據主權與供應鏈安全。



### 跨來源資料索引

同步多主機 AI 辨識數據，將跨攝影機與跨場域的影像元數據 (Metadata) 轉化為結構化索引，實現跨來源的精準關聯分析。



### 深度辨識

由 Argo AI 啟動觸發，透過 VLM 進行影像深度解讀。精準辨識目標特徵、物件狀態與情境互動。例如：辨識「穿著黃色上衣的員工」，並主動鎖定「滅火器位移」等異常，實現極速定位與智慧決策。



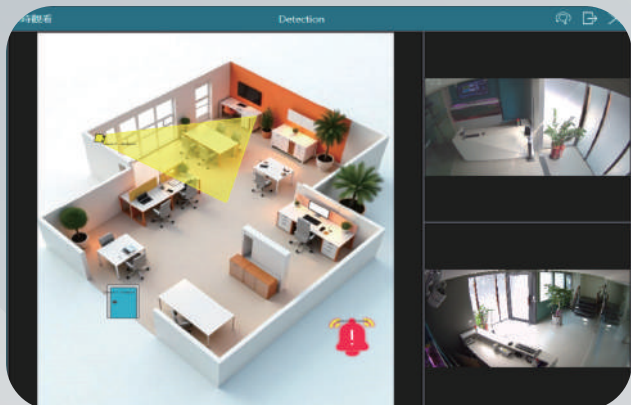
### 以圖搜圖與特徵提取

支援以圖搜圖與特徵提取 (如衣著顏色、PPE個人防護裝備等特殊物件)，從海量資料中快速定位目標或異常情境，化繁為簡。



spark  
Italian inSight

## 產品特色



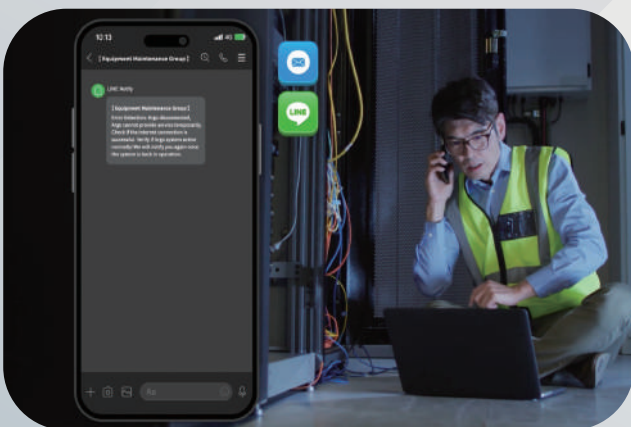
### 電子地圖

支援多層電子地圖匯入，將監控設備整合於互動式地圖介面，能即時呈現攝影機位置、設備狀態及警報事件，並可點擊切換畫面及即時調閱影像。



### 即時警報與LINE/E-mail 通知

支援LINE與E-mail通知，透過應用程式傳送通知，讓管理者能即時掌握事件，並快速採取行動以降低風險。



### 健檢醫生

Argo內建系統健檢機制，主動監控運作狀態，一旦偵測異常，立即發出通知並提供排除指引，有效降低停機時間，保障監控穩定與安全。

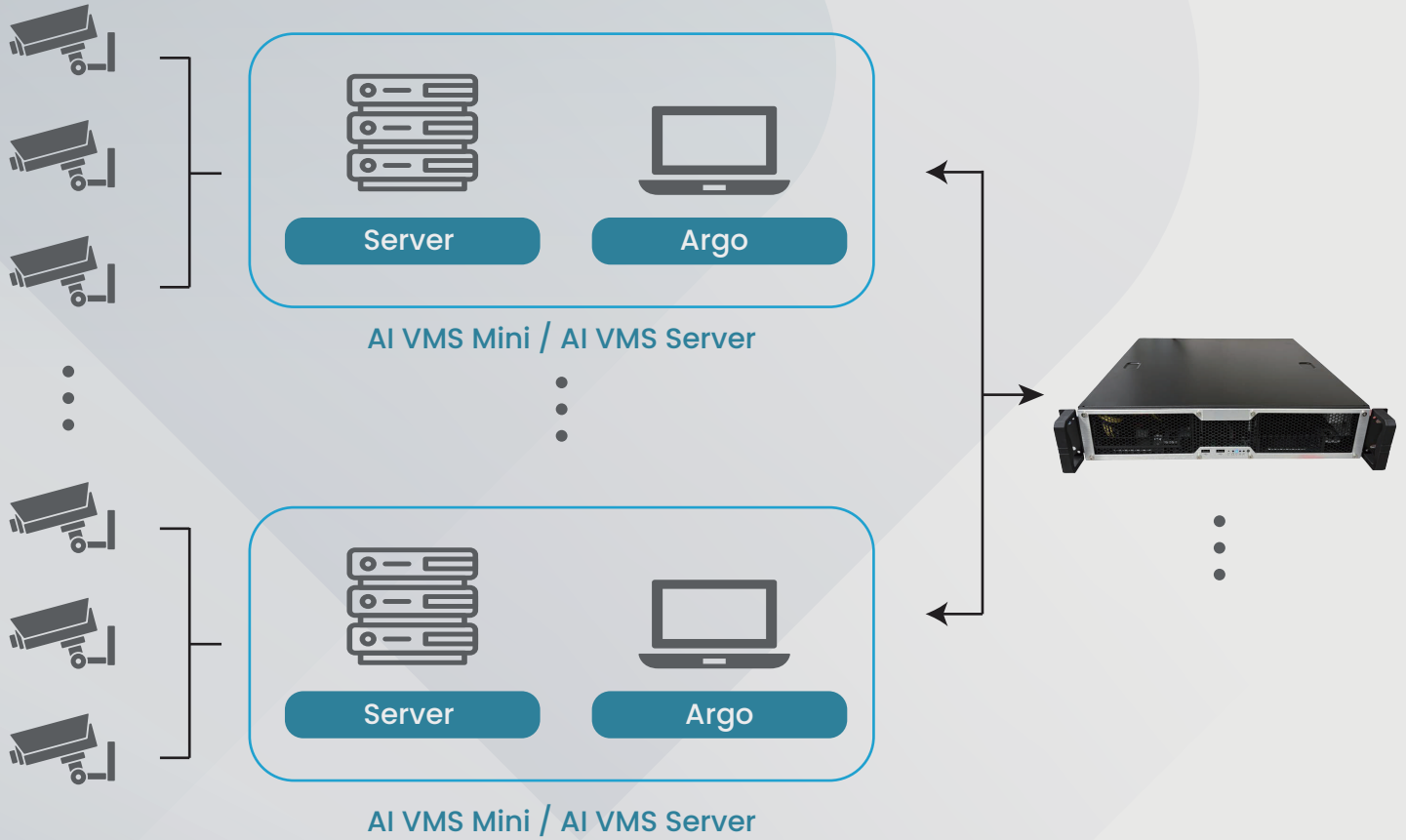
### 進階使用者管理

提供彈性使用者權限設定，賦予管理者精確的管控能力。管理者可依帳號指定攝影機、功能與時間排程，並儲存為群組範本，快速套用提升管理效率。規。





## 系統架構



## 規格列表

### AI 管理

適用路數	32-128 路 (chs) 大規模場域監控
人員特徵分析	- 上衣/褲子/帽子/手提包 支援10種顏色辨識(紅/橙/黃/綠/藍/紫/粉/黑/灰/白/咖)
指定物件分析 以圖搜圖	- 工業/醫療 PPE (個人防護裝備) - 特殊車輛(救護車/消防車/聯結車/水泥車) - 船隻 *使用者可自由上傳指定圖片
進階影像深度分析	火災/煙霧偵測
影片判讀	自動提取影片中情境與行為



## 伺服器

型號	SR-VLM-330-V2 (KNEO330 plus)
AI 加速器	Kneron™ embedded NPU
AI 算力	總計 400 TOPS
記憶體	32 GB DDR-4 3200 MHz
儲存空間	2TB NVMe SSD 系統碟
作業系統	Ubuntu Linux
I/O埠	前面板 USB2.0 Type-A x2；後面板 USB3.2 Type-A x4 / Type-C x1
網路埠	RJ-45 Gigabit Ethernet x1
配件	機架固定耳 (Rack Mount Ears)
電源	100-240V 50/60Hz, Max 850W
原產地	台灣
尺寸(深 x 寬 x 高)	428 x 350 x 89mm (Rack mount 2U)
認證	NDAA / CE / FCC / BSMI
工作溫度	0°C ~ 40°C

備註：此款主機需搭配 Argo 影像管理平台使用。



# 秒級深度搜尋與跨來源影像分析

高達 400 TOPS 強悍算力

地端即時處理影像數據



## 搜尋資訊

攝影機位置：圖書館入口

對象特徵：白色衣服 / 藍色褲子

狀態：**待確認**

詳細資訊：穿著白色衣服與藍色褲子的人

標籤： 人  白色衣服  藍色褲子



\*需搭配 Argo 影像管理平台使用。